



3D – Formation et entraînement

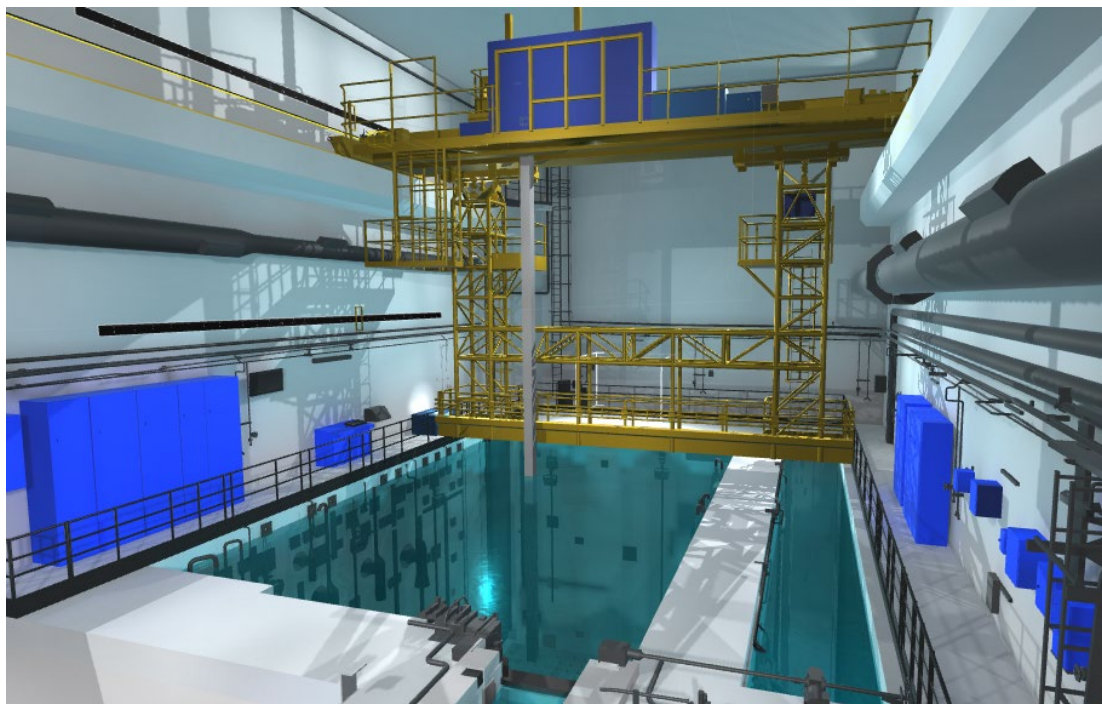
MAITRE D'OUVRAGE : EDF

USAGE : Formation

PROJET : Simulateur en réalité virtuelle d'intervention sur piscine suite à une panne de puissance électrique

LOCALISATION : Chalon-sur-Saône

DATE : 06/01/2020



Descriptif projet :

- Besoins client/objectif : Le client souhaitait obtenir un outil de formation numérique 3D immersif permettant de former le personnel d'EDF à travailler sur le risque PFI concernant la perte de puissance électrique pendant la manutention d'un combustible en piscine suite aux nouvelles réglementations « post-Fukushima ».
- Cible : intervenants dans les bâtiments combustibles
- Moyen technique : Ordinateur + Casque de réalité virtuelle (Vive)
- Avantage de la solution : l'immersion des apprenants dans une situation concrète, leurs permet de mieux d'appréhender et de retenir plus facilement les manipulations à effectuer. L'application nécessitant 2 joueurs, les manœuvres à effectuer se rapprochent au mieux de la réalité.

Mission OREKA Ingénierie

- Modélisation des éléments 3D
- Développement du scénario (interfaces, interactions...)
- Fourniture du matériel de réalité virtuelle

