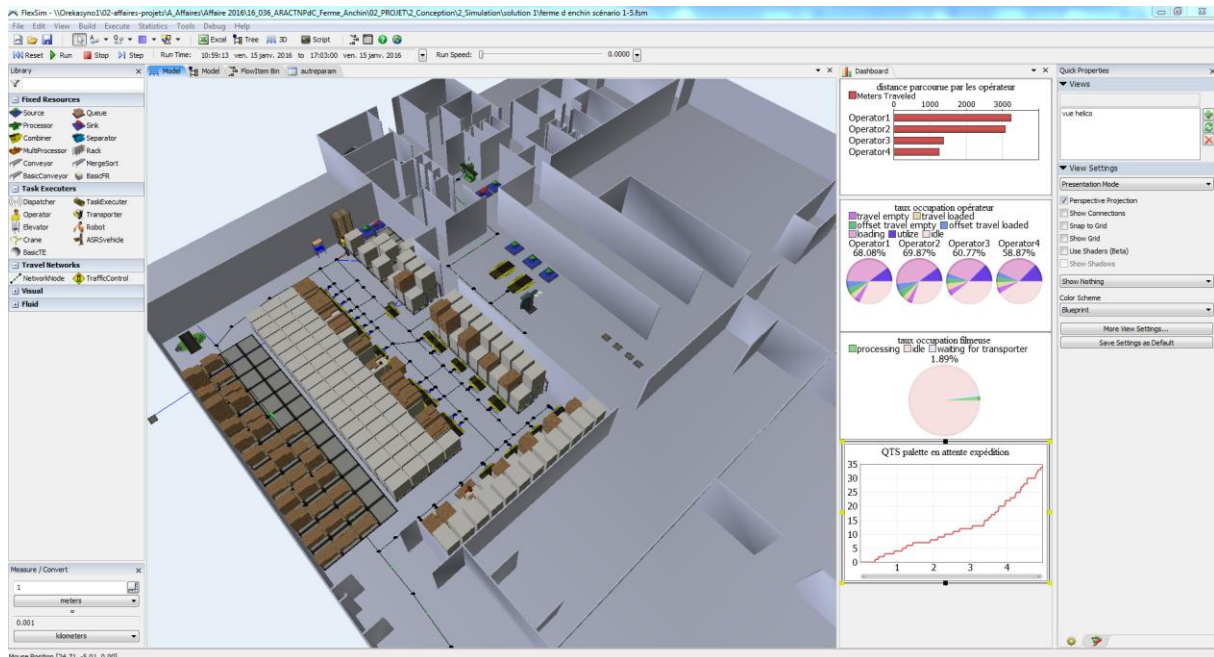




GESTION DE FLUX



MAITRE D'OUVRAGE : Ferme d'Enchin

PROJET : Etude de gestion de flux sur le site de LESSAY dans le cadre du projet de réaménagement du stockage réfrigéré et de la procédure de piking des soupes.

LOCALISATION : Lievin (62)

DATE : 2016

MONTANT DE L'ETUDE : 7200 € HT

Nombre de machines : 9

Nombre de produits : 30

Nombre d'opérateurs : 15

Dans le cadre de son projet de réaménagement du stockage réfrigéré la société, Destombes souhaitait anticiper les problématiques inhérentes à l'espace existant, aux aires de stockages et à l'optimisation du travail des opérateurs.

L'étude d'Oreka ingénierie a permis de faire le choix du scénario optimum en tenant compte des critères suivants :

- D'être en capacité de distribuer les différentes tâches opérateurs tout en équilibrant leurs taux d'occupation et limiter les déplacements inutiles.
- D'être en mesure de prendre en compte différents scénarii d'organisation, de flux de matières (AC), de flux de produit fini et des personnes dans l'espace de travail.
- De garantir le respect du principe dernier entré dans le stockage dernier sorti.
- De garantir des conditions de travail futures qui vont permettre aux salariés de vieillir dans l'entreprise et de