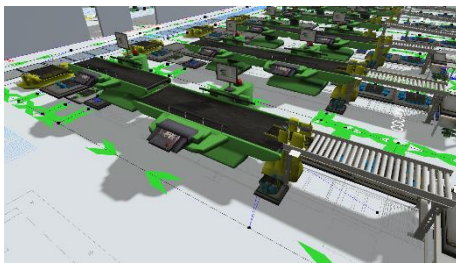
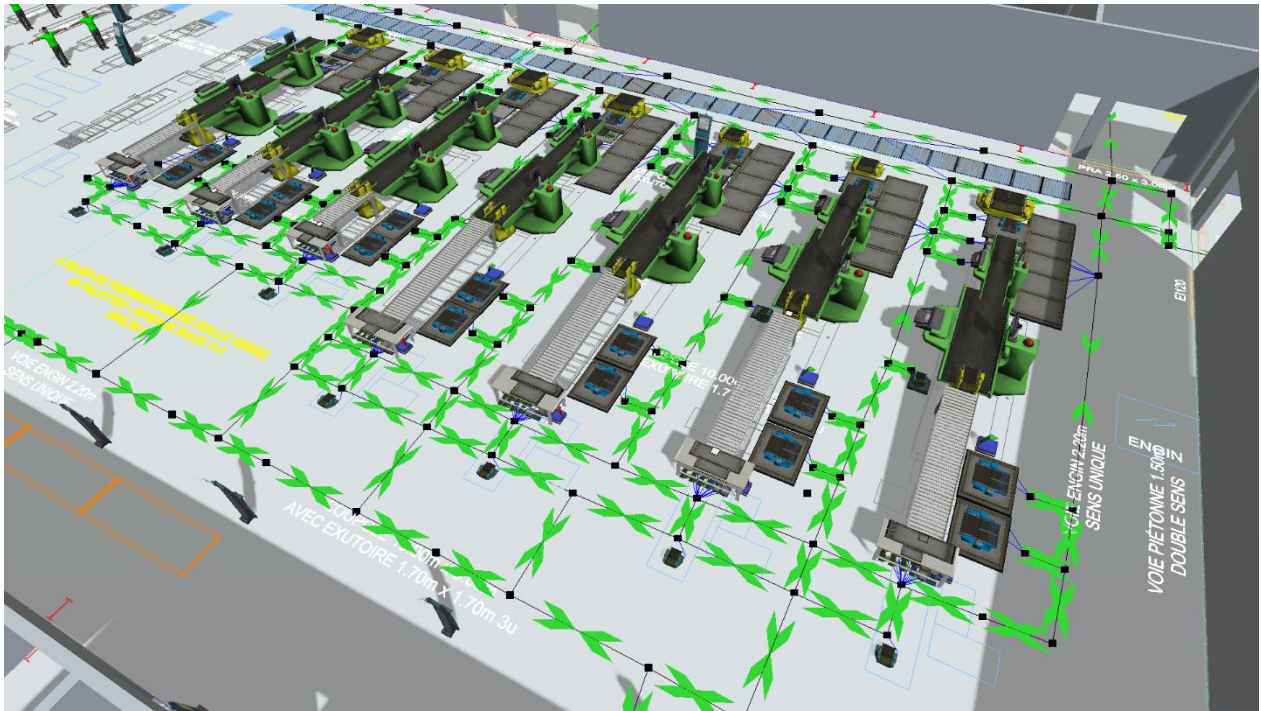




## PLASTIMETAL - Etude d'organisation des flux atelier et simulation 3D Dynamique prévisionnel pour le nouveau site



PLASTIMETAL a souhaité, dans le cadre du transfert de son activité vers un bâtiment neuf construit par l'entreprise, tester et valider l'organisation future des flux et l'agencement des postes afin de valider les plans et les dimensions de ce nouveau bâtiment.

Oreka ingénierie a réalisé une mission d'analyse et d'étude des flux et des process afin de concevoir la maquette numérique 3D Flexsim du nouveau site et particulièrement des lignes de production, du stock d'approvisionnement et du stock et poste de filmage qui représentaient les points de blocage probables.

La création de la maquette Flexsim de l'atelier avait notamment pour but de mettre en perspective les déplacements des opérateurs (ici en charge de plusieurs lignes) et de visualiser les goulots d'étranglements. Oreka a également réalisé différents scénarios afin de tester l'influence de modifications organisationnelles demandées par le client.

L'étude a permis de faire ressortir une liste de recommandation pour l'organisation future de la production.

**MAITRE D'OUVRAGE :** PLASTIMETAL

**PROJET :** Etude et définition de la stratégie d'organisation des flux et de l'organisation des ateliers dans le cadre d'un projet de construction d'un bâtiment sur la commune de La Colombe.

**LOCALISATION :** La Colombe

**DATE :** 2018/2019

**MONTANT DE L'ETUDE :** 16 800 € HT