

## MOE – Aménagement salle de conduite

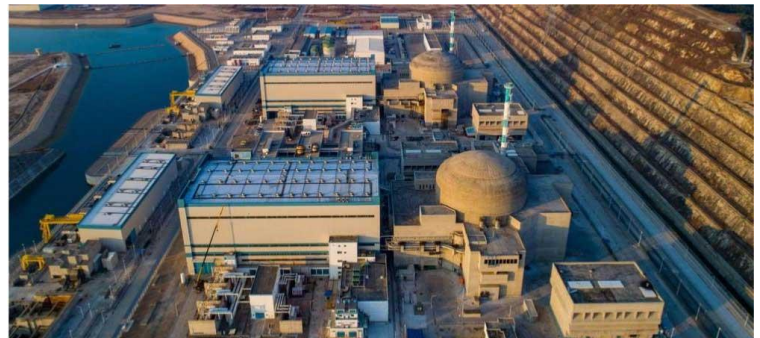
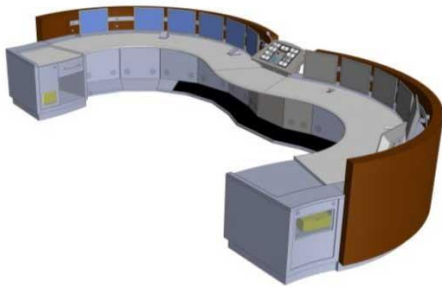
**MAITRE D'OUVRAGE :** AREVA

**PROJET :** Etudes de conception des mobiliers des salles de conduite et suivi de fabrication

**LOCALISATION :** Taishan (Chine)

**DATE :** 2010

**COÛT ESTIME DE L'OPERATION :** 1.300.000 € HT



OREKA Ingénierie a réalisé les études Projet Détaillé et étude de fabrication au sein d'un GME constitué pour assurer les études, la fabrication et l'assistance sur site à la pose des mobiliers pour 2 salles de conduite et pour la salle de conduite « simulateur » destinées au projet EPR – TAISHAN en CHINE. OREKA Ingénierie a piloté pour les GME l'ensemble des phases de tests des mobiliers avec leurs équipements SIEMENS intégrés.

OREKA Ingénierie réalise aussi, avec EDF DIRCO et DIRMED, des missions de programmation architecturale pour l'aménagement de bureaux et ateliers, laboratoires et pour EDF FA3, une mission d'analyse technique et d'aménagement de bureau pour POE/FA3.